

karta mapy: 6.193.29.14.4.2, 6.193.29.15.3.1
Powiat: golubsko-dobrzyński (0405)
Jednostka ewid.: Golub-Dobrzyń-M (040501.1)
OBRĘB: 0002 (040501.1.0002)
DZIAŁKA: 282/2 I INNE (wg zakresu)
ID PRACY: GGD.6640.406.2024

Sporządził:



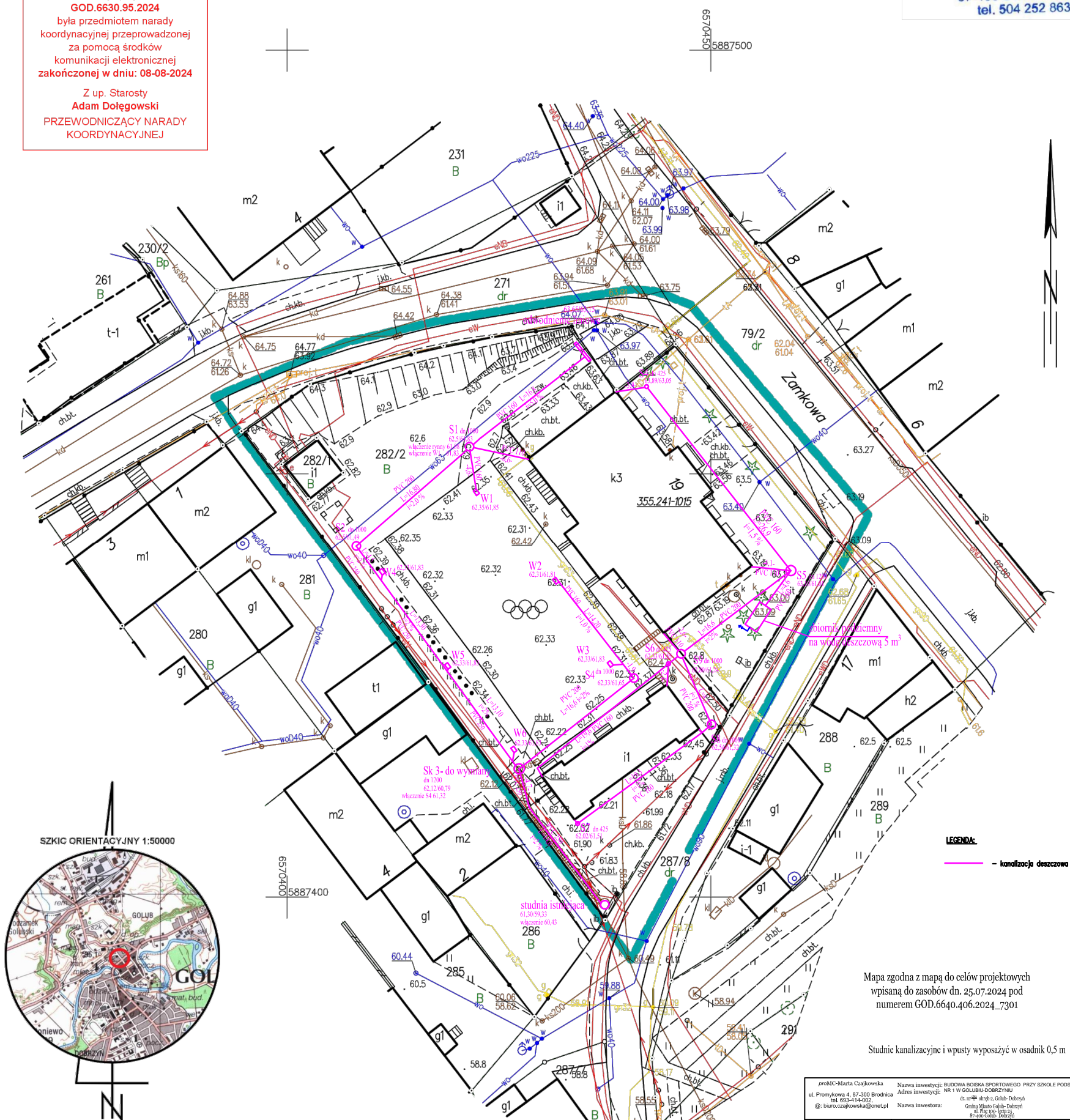
Układ wsp. poziomych: "2000" strefa 6
Układ odniesienia wysokości: PL-EVRF 2007-NH
Sytuacja zgodna z terenem na dzień 05.04.2024 r.

Golub-Dobrzyń 25.07.2024 r.

oznaczenie zakresu opracowania

STAROSTA GOLUBSKO-DOBZYŃSKI
Dokumentacja projektowa nr
GOD.6630.95.2024
była przedmiotem narady
koordynacyjnej przeprowadzonej
za pomocą środków
komunikacji elektronicznej
zakończoney w dniu: 08-08-2024

Z up. Starosty
Adam Dołęgowski
PRZEWODNICZĄCY NARADY
KOORDYNACYJNEJ



Mapa zgodna z mapą do celów projektowych
wpisaną do zasobów dn. 25.07.2024 pod
numerem GOD.6640.406.2024_7301

Studnie kanalizacyjne i wpusty wyposażyć w osadnik 0,5 m

proMC-Marta Czajkowska ul. Promykowa 4, 87-300 Brodnica tel. 69324 14400 @: biuro.czajkowska@onet.pl		Nazwa inwestycji: BUDOWA BOISKA SPORTOWEGO PRZY SZKOLE POOSTAWOWEJ Adres inwestycji: 87-119 GOLUBIÓW-GÓRBYNY Nazwa inwestora: z. nr 48 ośręć 2, Golub-Dobrzyń (miasto Golub-Dobrzyń ul. Półn. 20, 87-600 87-600 Golub-Dobrzyń)	
Tytuł opracowania: Projekt zagospodarowania terenu		Stadium opracowania: Projekt Branży Sanitarnej	
Rysunek: nr 1	skala: 1:500	dz. nr: 282/2 ośręć: z. Golub-Dobrzyń	
Zespół projektowy:		Podpis i pieczęć:	
Projektant:	mgr inż. Marta Czajkowska KUP/0059/PBS/17		
Sprawdził:	mgr inż. Karol Koźmiński KUP/0057/PBS/20		